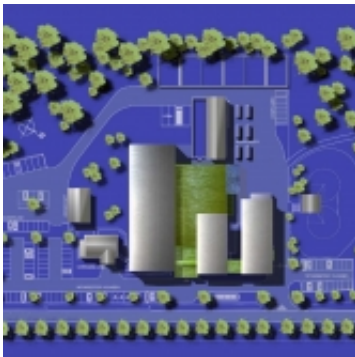


## Zweckverband Gruppenwasserwerk Dieburg



### Wettbewerb





---

## **Neubau Versammlungsgebäude Wasserwerk**

Die Werksanlage des Gruppenwasserwerkes Dieburg in Babenhausen/ Hergershausen bestehend aus einer Filteranlage und einem daneben liegenden Bürogebäude.

In Verbindung mit diesen Gebäudeteilen wurde ein freistehendes Versammlungsgebäude ohne Keller geplant und errichtet. Das EG ist durch verschiebbare Trennwände in unterschiedliche Größen teilbar von multifunktional nutzbaren Räumlichkeiten, die zu verschiedensten Formationen zusammen schaltbar sind, um sowohl für Einzelbesprechungen als auch Hauptversammlungen des Zweckverbandes Platz zu bieten. Im EG befindet sich auch das Foyer mit Küche und WCs. Im differenziert gestalteten OG sind Wasserlabor und Büroräume

untergebracht. Die Verbindung vom Versammlungsgebäude zur Filterhalle besteht mittels einer abnehmbaren Stahlbrücke.



---

## Sanierung Filterhalle

Das Gebäude der Filterhalle weist schwerwiegende Betonschäden auf, die aus fehlender Betondeckung der Eisen und falscher Dämmung der Außenhaut herrührten. Die Innentemperatur der Halle ist im Sommer wie im Winter konstant bei 10 C°. Dies bedeutet eine ständige Umkehrung des Taupunktes. Zur Sanierung wurde einmal eine gründliche Betonsanierung durchgeführt und danach eine vor gehängte gedämmte und hinterlüftete Fassade installiert.





---

## **Umbau und Erweiterung Lager**

Im Vorfeld wurde eine genau Bestandsanalyse durchgeführt mit dem Ziel durch minimale Eingriffe in die Substanz das Kosten-Nutzen-Verhältnis optimal auszulegen. Neben dem Hochregal lag hierbei der Schwerpunkt auf einer energetischen Sanierung der Grundstruktur um ein gesundes Konzept für die Zukunft zu schaffen.



## Umbau und Erweiterung Bürogebäude

Nach mehreren Entwürfen und alternativen Untersuchungen wurde festgelegt, dass die Ausführung bis 2012 schrittweise realisiert wird. Nach der Umgestaltung des Lagerbereiches mit einem Hochregallager erfolgte die Umplanung durch Umbau des Bürobereiches für alle Abteilungen und Aufstockung der alten Gebäudeteile.



---

[Startseite](#)