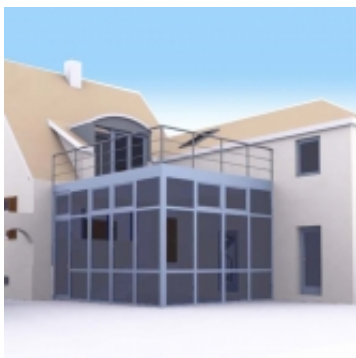
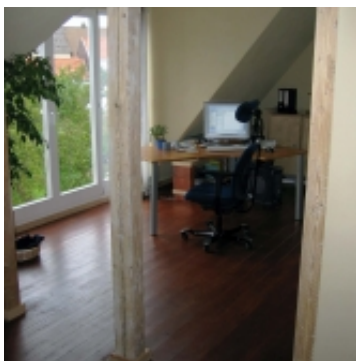


Um- und Anbau Einfamilienwohnhaus



Ein Einfamilien-Wohnhaus mit Nebengebäude wurde von einem jungen Ehepaar gekauft und sollte unter Einbringung umfangreicher Eigenleistungen umgebaut werden. Das Haus sollte in allen Teilen ausgebaut und ein offenes Treppenhaus erschaffen werden. Die Planung sollte die Möglichkeit des späteren Anbaus eines großzügigen Wintergartens beinhalten. Verlegung der Treppe in den Anbau. Offene Gestaltung Wohnraum – Treppe – Küche – Dachboden. Der Eingang wird später durch den großzügigen Wintergarten erfolgen.





[Nachricht schreiben](#)

[Startseite](#)