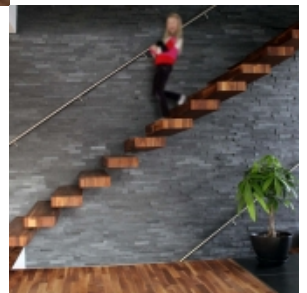
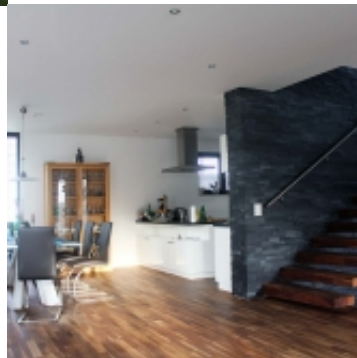


# Neubau Einfamilienwohnhaus



In einem Neubaugebiet sollte ein großes Einfamilienwohnhaus errichtet werden. Der Bebauungsplan sah ein fast quadratisches Baufenster vor. Wunsch des Bauherren: große, möglichst zusammenhängende Räume. Belichtung weitestgehend über die Ecken des Gebäudes. Bei der Beheizung entschied man sich für eine Luft-Wasser-Wärmepumpe mit Unterstützung durch einen offenen Kamin und einer kontrollierten Wohnraumlüftung. Die Haus wird über eine moderne BUS-Steuerung verwaltet.



[Nachricht schreiben](#)

---

[Startseite](#)